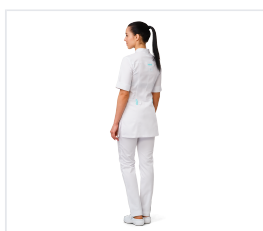


BIANCA-2 Halenka dámská

Kód: 3348



Popis produktu

Měkká látka zajišťuje pohodlí a nebrání pohybu, což je důležité pro personál v oblasti zdravotnictví. Halenka polopřiléhavého stylu, se zapínáním na druky. Rozparky na bocích. Límeček se stojáčkem, nakládané boční kapsy a náprsní kapsa. Krátké rukávy s manžetami. Snížený pas s imitací opasku s poutky. Tkanina: Starlight, směsová (65 % polyester, 35 % bavlna) se stretch-efektem (mechanický stretch bez přidání elastanu díky speciálnímu zákrutu příze), hmotnost: 205 g/m², výrobce: Klopman (Itálie). Barva: bílá, doplňkově - tyrkysový oplet

Vlastnosti

Pohlaví

Dámské

Složení materiálu Polyester, Bavlna

Gramáž materiálu 205 g/m2

Barva Bílá
