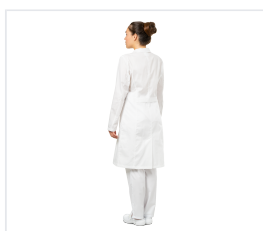


Plášť dámský zdravotnický

Kód: 4801



Popis produktu

Plášť polopřiléhavého zeštíhlujícího střihu, se středovým zapínáním na knoflíky. Součástí je ležatý límeček s klopami, náprsní kapsa a boční kapsy. Na zadním díle rozporek a pásek. Dlouhé rukávy. Tkanina: směsová (65 % polyester, 35 % bavlna) s vodoodpudivou úpravou, se sníženou mačlavostí, hmotnost: 115 g/m². Barva: bílá

Vlastnosti

Pohlaví

Dámské

Složení materiálu

Polyester, Bavlna

Gramáž materiálu 115 g/m2

Barva Bílá
