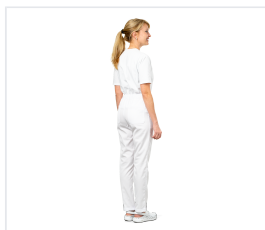


TERESA Kalhoty dámské zdravotnické bílé

Kód: 3424



Popis produktu

Kalhoty jsou v pase staženy elastickou gumou, zavazují se vepředu. Nakládané kapsy zepředu a zezadu. Na spodku nohavice je imitace manžety. Tkanina: Artwave: směsová (55 % polyester, 45 % bavlna), se sníženou mačkovostí CRF, hmotnost 180 g/m², výrobce Klopman (Itálie). Barva: bílá

Barevné varianty





Vlastnosti

Barva

Bílá
